



COLEGIO DEL SAGRADO CORAZÓN – CALLE 74

“Formamos en valores, educamos para la paz”

TALLER DE RECUPERACIÓN DE SCIENCE – I PERIODO

GRADO: 3º.

DOCENTE: Daylester Pastrana Meza.

LOGRO PENDIENTE:

Handles logical abilities of scientific work through observation and experiments. Identifies the parts of the plant and their functions. Interacts with the environment contributing to its conservation.

ACTIVIDADES A DESARROLLAR:

Taller de recuperación sobre los temas trabajados (Partes de la planta y sus funciones)

El trabajo debe presentarse en hojas cuadrículadas y escrito a mano. La presentación del trabajo es requisito indispensable para poder realizar la evaluación de sustentación.

FECHA Y HORA DE SUSTENTACIÓN:

El taller de refuerzo y la sustentación se deben presentar el día **LUNES 17 de ABRIL** en el horario establecido.

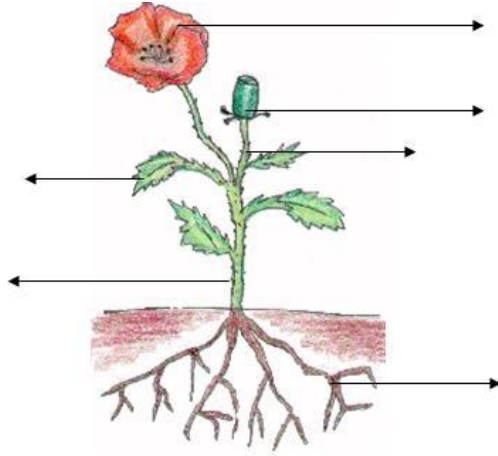
ESCALA VALORATIVA: Sustentación **90%**, Trabajo **10%**.

ACTIVIDADES A DESARROLLAR

1. Dibujar una planta y señalar sus partes principales.
2. Realizar un cuadro comparativo con las funciones de la raíz y del tallo, explicar oralmente.
3. Muestra por medio de un dibujo las partes de la flor.
4. Escribe como se lleva a cabo el proceso de polinización en las flores.

SCIENCE ACTIVITIES.

5. Name the parts of the plants.



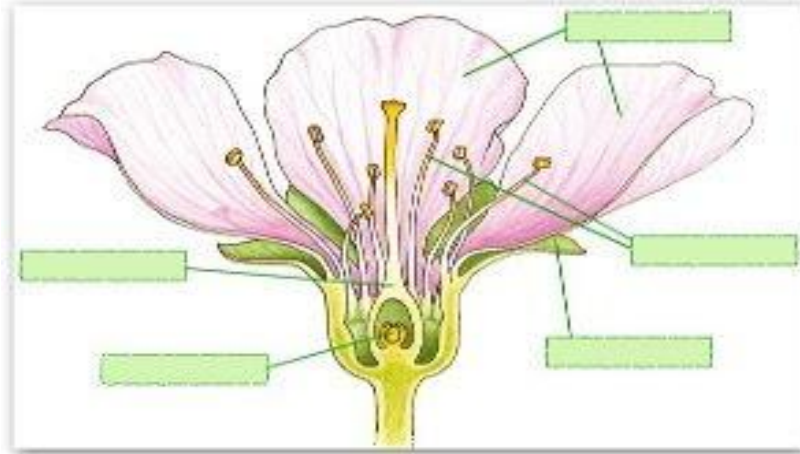
2) Write **TRUE** or **FALSE**.

- Plants and trees don't have roots. ()
- Roots take water from the soil. ()
- The stem supports the the root. ()
- A tree's stem is called its **trunk**. ()

3) Fill the chart below with the stem and root's functions

STEM'S FUNCTIONS	ROOT'S FUNCTIONS

3) Write flower parts.



4) Write the Word with the correct definition.

VEINS WATER ANCHOR SUPPORT

- A plant's root _____ it in the soil.
- A plant's stem _____ the braches and leaves.
- The roots take _____ from the soil.
- Water travels through _____ in leaves.

5) Organizes pollination 's steps from 1 to 4.

- The bee brushes pollen onto the stigma.
- Pollen from the anther sticks to the bee.
- A bee visit the flower to collect nectar.
- The bee carries the pollen to others flowers

6) Check your glossary book and write.

TRUNK: _____.

LEAVES: _____

WATER: _____

POLLEN: _____

BASK: _____

FRUITS: _____